

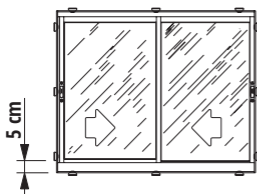
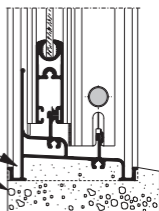
..... LEIA ANTES DE INSTALAR

01

◇ Certifique-se que sua janela ou porta esteja instalada rente ao acabamento interno da parede.

◇ Remova todos os resíduos de massa e tinta dos canais. Em seguida passe um pano umedecido no marco da janela.

Canal de encaixe da presilha
Lado interno faceado a parede



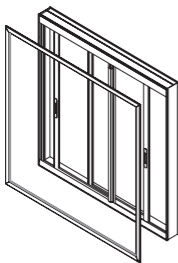
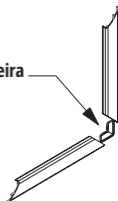
02

◇ Instale as presilhas de plástico com no máximo 5 cm de distância dos cantos.

03

◇ Una o quadro com as cantoneiras.

Cantoneira

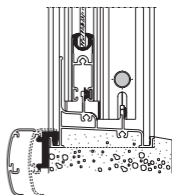


04

◇ Aplique o quadro montado sobre as presilhas já instaladas conforme mostra o desenho ao lado.

05

Pressione o quadro contra as presilhas



Pronto, seu arremate está instalado!

LIMPEZA E CONSERVAÇÃO

◊ A limpeza das esquadrias deverá ser feita com uma solução de água e detergente neutro, com auxílio de um pano macio, obedecendo o intervalo máximo de tempo indicado abaixo:

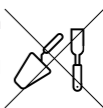
Zona urbana ou rural..... 3 MESES
Zona marítima ou industrial..... MENSAL



◊ Regularmente limpe os trilhos das portas e janelas de correr, evitando assim o acúmulo de poeira, pois com o passar do tempo pode danificar o desempenho dos rolamentos.



◊ Não utilize objetos cortantes ou perfurantes para auxiliar na limpeza dos “cantinhos” de difícil acesso. Essa operação pode ser feita com auxílio de um pincel com cerdas macias.



..... ATENÇÃO - NUNCA UTILIZE:

◊ Fórmulas de detergentes com saponáceos, esponjas de aço ou qualquer outro material abrasivo.

◊ Produtos ácidos ou alcalinos: Sua aplicação pode causar aparecimento de manchas e tornar a pintura opaca.

◊ Produtos derivados do petróleo (vaselina, removedor, thinner, etc.). Certos tipos de derivados de petróleo possuem componentes que atraem partículas de poeira que agem como abrasivos, reduzindo muito a vida do acabamento superficial do alumínio, além de poderem ressecar os plásticos e borrachas fazendo com que percam a sua ação vedadora.

